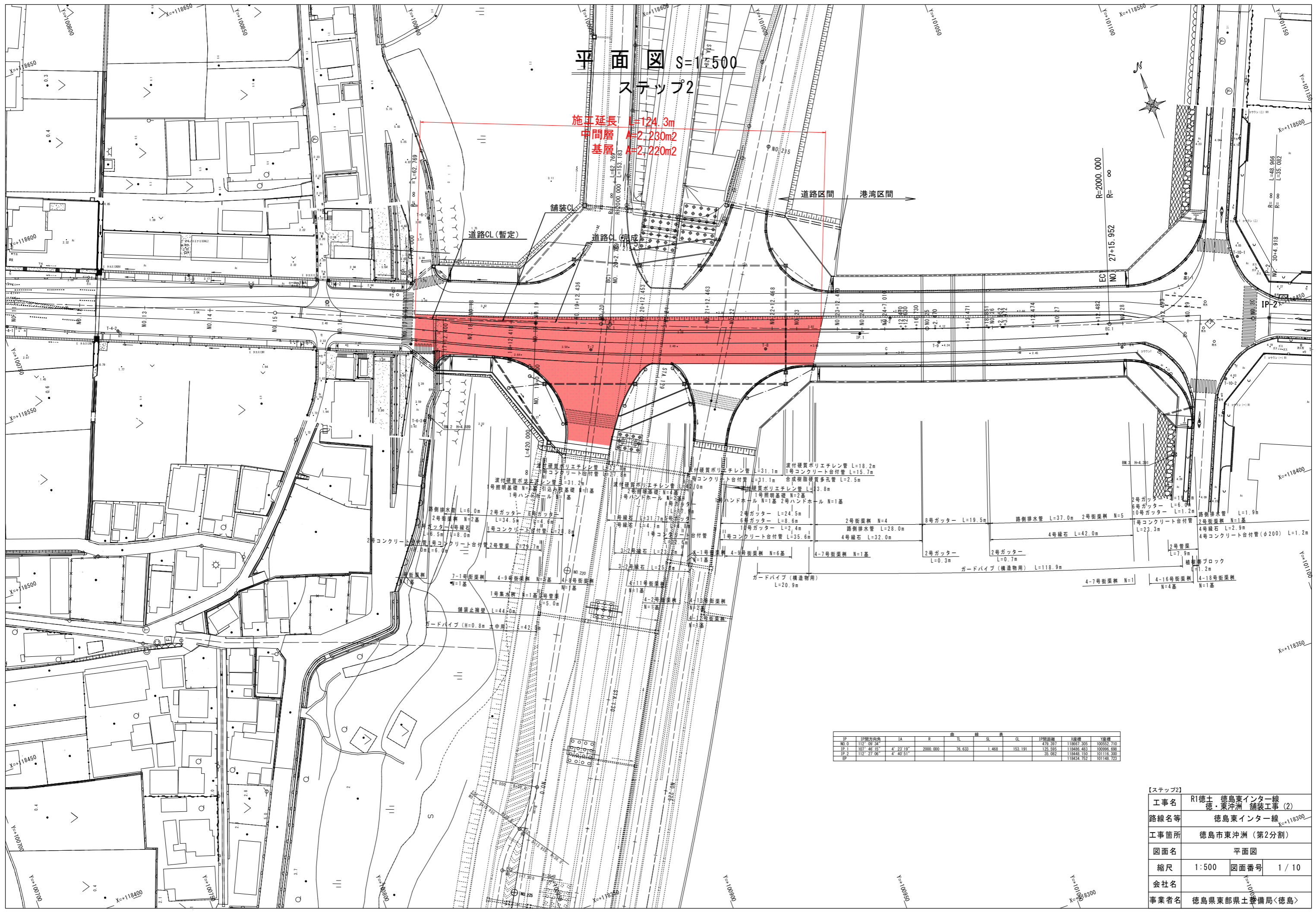


平面図 S=1/500
ステップ2

施工延長 L=124.3m
中間層 A=2,230m²
基層 A=2,220m²



IP	IP間方向	IA	R	曲	TL	線	SL	黄	CL	IP間距離	X座標	Y座標
NO.0	112° 09' 34"									479.397	118467.305	100552.710
IP.1	107° 46' 15"	4° 23' 19"	2000.000		76.631		1.468	153.191		175.595	118469.493	100595.698
IP.2	112° 27' 06"	4° 40' 51"								35.082	118448.150	101116.300
EP											118434.752	101148.723

【ステップ2】

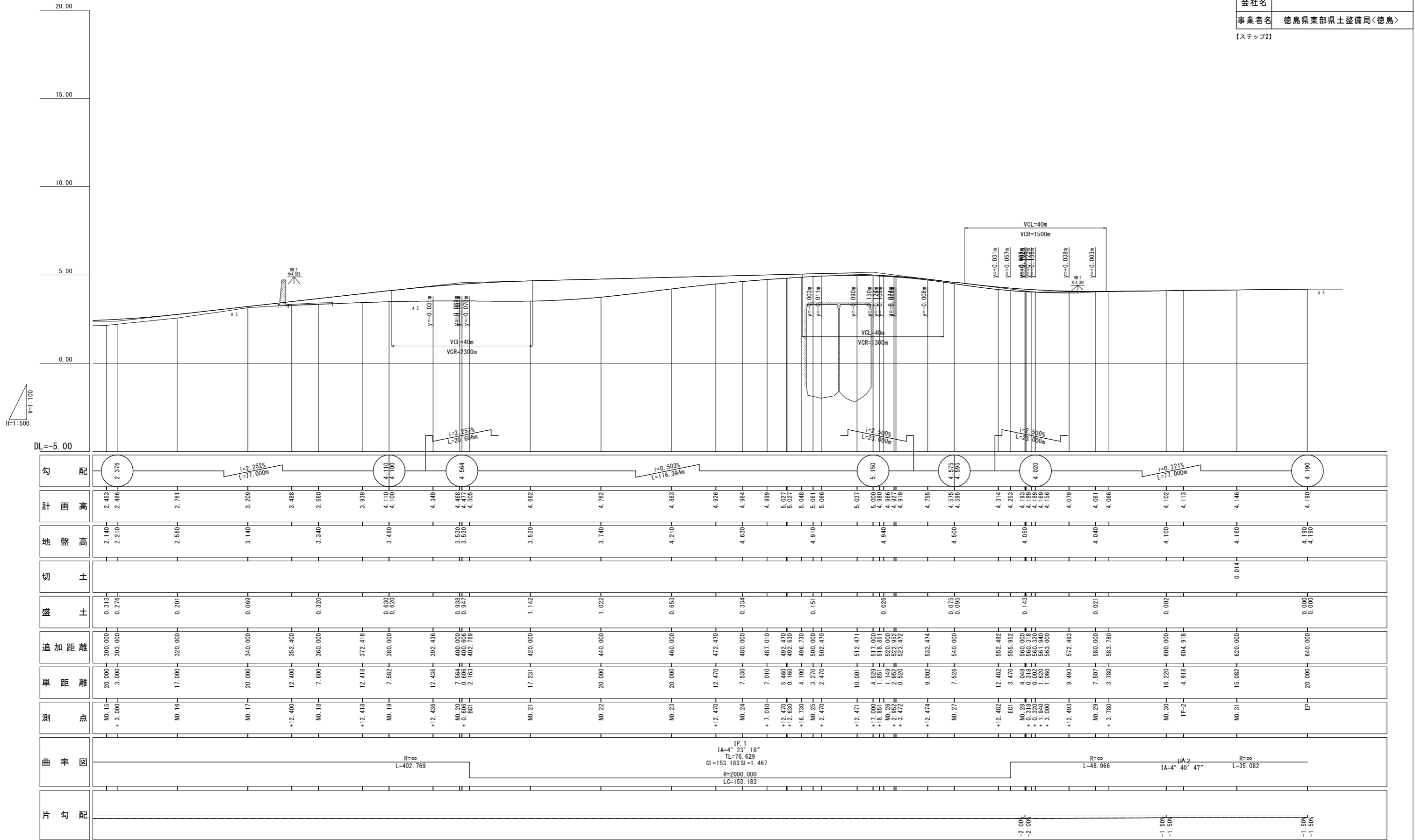
工事名	R1徳土 徳島東インター線 徳・東沖洲 舗装工事 (2)
路線名等	徳島東インター線 X=+118300
工事箇所	徳島市東沖洲 (第2分割)
図面名	平面図
縮尺	1:500 図面番号 1/10
会社名	
事業者名	徳島県東部県土整備局<徳島>

縦断図

H=1:500
V=1:100

ステップ2

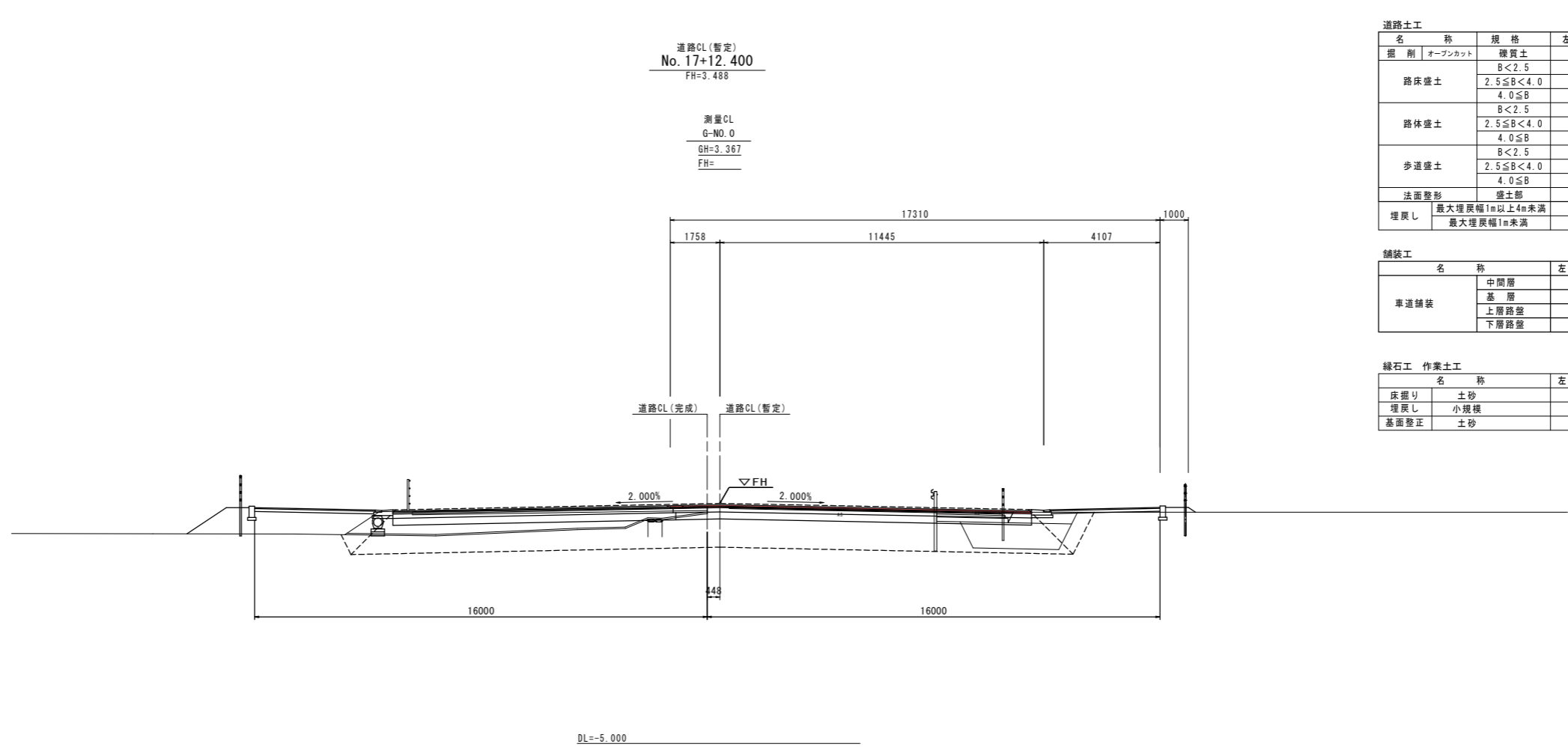
工事名	R1徳島 徳島東インター線 徳島東沖洲 舗装工事 (2)		
路線名等	徳島東インター線		
工事箇所	徳島市東沖洲 (第2分割)		
図面名	縦断図		
縮尺	H=1:500 V=1:100	図面番号	2 / 10
会社名			
事業者名	徳島県東部県土整備局<徳島>		
【ステップ2】			



勾配	計画高	地盤高	切土	盛土	追加距離	単距離	測点	曲率図	片勾配
2.376	2.453 2.486	2.140 2.210		0.313 0.276	300.000 303.000	20.000 3.000	NO.15 + 3.000		
	2.761	2.566		0.201	320.000	17.000	NO.16		
	3.209	3.140		0.069	340.000	20.000	NO.17		
	3.488	3.340		0.320	352.400	12.400	+12.400		
	3.660	3.484		0.630 0.620	360.000	7.600	NO.18		
	3.939	3.520		0.838 0.841	372.418	12.418	+12.418		
	4.110 4.100	3.520		1.142	380.000	7.582	NO.19		
	4.349	3.740		1.022	392.436	12.436	+12.436		
	4.488 4.477 4.505	4.210		0.653	400.000 400.606 402.769	7.564 0.606 2.163	NO.20 + 0.606 BC1		
	4.662	4.630		0.334	420.000	17.231	NO.21		
	4.762	4.630		0.334	440.000	20.000	NO.22		
	4.863	4.910		0.151	460.000	20.000	NO.23		
	4.926	4.910		0.151	472.470	12.470	+12.470		
	4.964	4.940		0.026	480.000	7.530	NO.24		
	4.999	4.940		0.026	487.010	7.010	+ 7.010		
	5.027	4.940		0.026	492.470	5.460	+12.470		
	5.027	4.940		0.026	492.630	0.160	+12.630		
	5.048	4.940		0.026	496.730	4.100	+16.730		
	5.061	4.940		0.026	500.000	3.270	NO.25		
	5.066	4.940		0.026	502.470	2.470	+ 2.470		
	5.037	4.940		0.026	512.471	10.001	+12.471		
	5.090	4.940		0.026	517.000	4.529	+17.000		
	5.090	4.940		0.026	518.851	1.851	+18.851		
	5.090	4.940		0.026	520.000	1.149	NO.26		
	5.090	4.940		0.026	522.952	2.952	+ 2.952		
	5.090	4.940		0.026	523.472	0.520	+ 3.472		
	5.090	4.940		0.026	532.474	9.002	+12.474		
	5.575 4.595	4.500		0.075 0.095	540.000	7.526	NO.27		
	4.314	4.050		0.143	552.482	12.482	+12.482		
	4.253	4.050		0.143	555.952	3.470	EC1		
	4.193	4.050		0.143	560.000	4.048	NO.28		
	4.189	4.050		0.143	560.318	0.318	+ 0.318		
	4.189	4.050		0.143	560.320	0.002	+ 0.320		
	4.189	4.050		0.143	563.000	2.681	+ 3.000		
	4.189	4.050		0.143	563.000	1.060	+ 3.000		
	4.079	4.040		0.021	572.483	9.493	+12.483		
	4.061	4.040		0.021	580.000	7.507	NO.29		
	4.066	4.040		0.021	583.780	3.780	+ 3.780		
	4.102	4.100		0.002	600.000	16.220	NO.30		
	4.113	4.100		0.002	604.918	4.918	IP-2		
	4.146	4.160	0.014	0.002	620.000	15.082	NO.31		
	4.190	4.190		0.000 0.000	640.000	20.000	EP		

横断図(その1) S=1:100

ステップ2



道路CL(暫定)
No. 17+12.400
FH=3.488

測量CL
G-No. 0
GH=3.367
FH=

道路土工		道路CL(暫定) No. 17+12.400	
名称	規格	左側	右側
掘削	オープンカット	7.7	
	路床盛土	B < 2.5	1.2
		2.5 ≤ B < 4.0	-
路体盛土		4.0 ≤ B	-
		B < 2.5	0.2
		2.5 ≤ B < 4.0	-
歩道盛土		4.0 ≤ B	-
		B < 2.5	0.0
		2.5 ≤ B < 4.0	-
法面整形	盛土部	-	0.3
埋戻し	最大埋戻幅1m以上4m未満	1.5	
	最大埋戻幅1m未満	-	

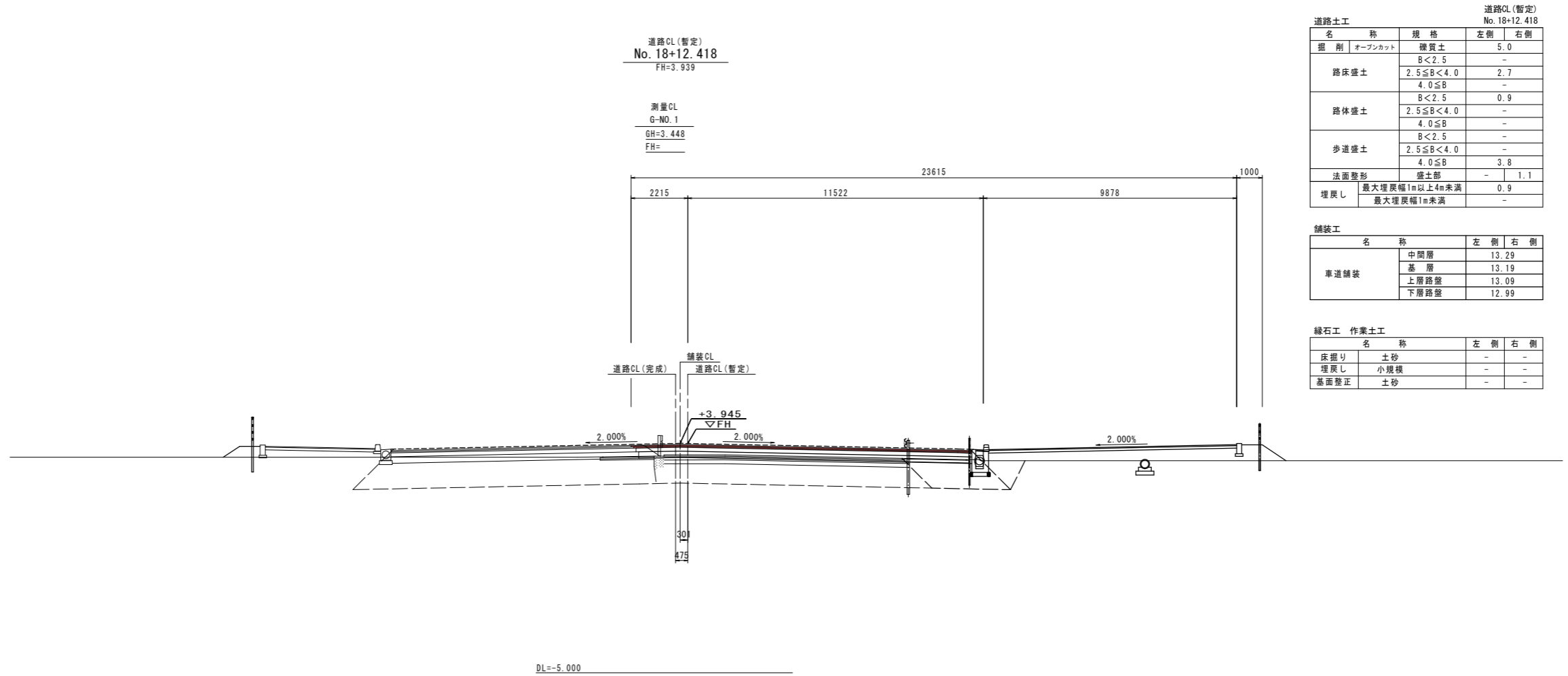
舗装工		左側	右側
名称			
車道舗装	中間層	12.67	
	基層	12.77	
	上層路盤	12.67	
	下層路盤	12.57	

緑石工 作業土工		左側	右側
名称			
床埋り	土砂	-	0.3
埋戻し	小規模	-	0.3
基面整正	土砂	-	0.3

【ステップ2】		No. 17+12.400	
工事名	R1徳土 徳島東インター線 徳・東沖洲 舗装工事 (2)		
路線名等	徳島東インター線		
工事箇所	徳島市東沖洲 (第2分割)		
図面名	横断図(その1)		
縮尺	1:100	図面番号	3 / 10
会社名			
事業者名	徳島県東部県土整備局<徳島>		

横断図(その2) S=1:100

ステップ2



道路土工		道路CL(暫定) No. 18+12.418	
名称	規格	左側	右側
掘削	オープンカット	5.0	-
路床盛土	B < 2.5	-	-
	2.5 ≤ B < 4.0	2.7	-
	4.0 ≤ B	-	-
路体盛土	B < 2.5	0.9	-
	2.5 ≤ B < 4.0	-	-
	4.0 ≤ B	-	-
歩道盛土	B < 2.5	-	-
	2.5 ≤ B < 4.0	-	-
	4.0 ≤ B	3.8	-
法面整形	盛土部	-	1.1
埋戻し	最大埋戻幅1m以上4m未満	0.9	-
	最大埋戻幅1m未満	-	-

舗装工		左側	右側
名称			
車道舗装	中間層	13.29	-
	基層	13.19	-
	上層路盤	13.09	-
	下層路盤	12.99	-

緑石工 作業土工		左側	右側
名称			
床裡り	土砂	-	-
埋戻し	小規模	-	-
基面整正	土砂	-	-

【ステップ2】		No. 18+12.418	
工事名	R1徳土 徳島東インター線 徳・東沖洲 舗装工事 (2)		
路線名等	徳島東インター線		
工事箇所	徳島市東沖洲 (第2分割)		
図面名	横断図(その2)		
縮尺	1:100	図面番号	4 / 10
会社名			
事業者名	徳島県東部県土整備局<徳島>		

横断図(その3) S=1:100

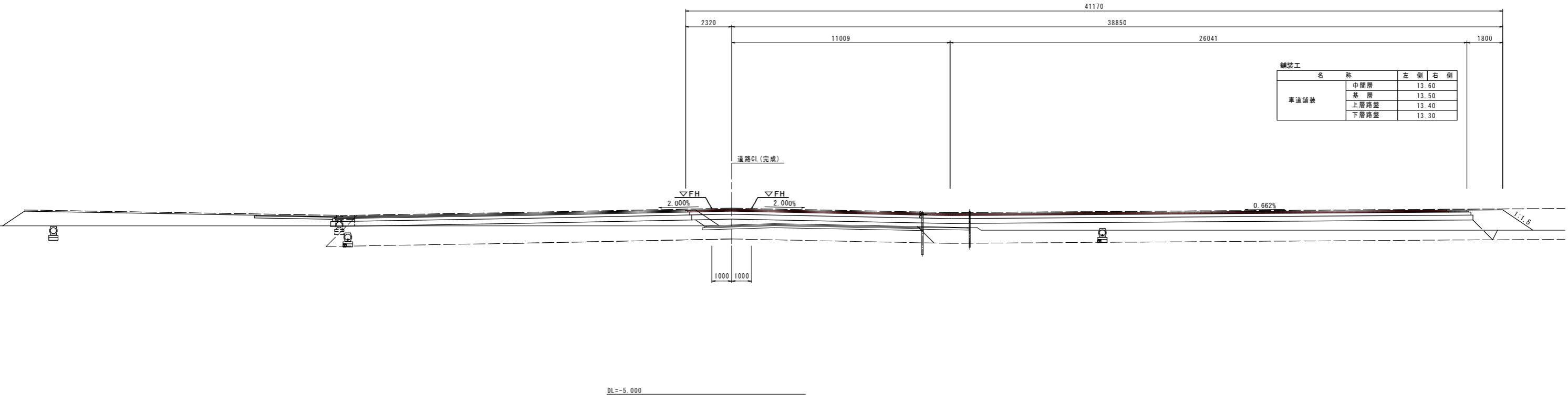
ステップ2

道路土工		道路CL(完成) No. 19+12.436	
名称	規格	左側	右側
掘削	オープンカット	17.5	-
	機質土	-	-
	B<2.5	-	-
路床盛土	2.5≤B<4.0	-	-
	4.0≤B	31.6	-
	B<2.5	2.1	-
路体盛土	2.5≤B<4.0	0.1	-
	4.0≤B	-	-
	B<2.5	-	-
歩道盛土	2.5≤B<4.0	-	-
	4.0≤B	-	-
	B<2.5	-	-
法面整形	盛土部	-	1.8
埋戻し	最大埋戻幅1m以上4m未満	-	-
	最大埋戻幅1m未満	0.2	-

道路CL(完成)
No. 19+12.436
FH=4.349

測量CL
G-No. 2
GH=3.434
FH=

舗装工		左側	右側
車道舗装	中間層	13.60	-
	基層	13.50	-
	上層路盤	13.40	-
	下層路盤	13.30	-



【ステップ2】		No. 19+12.436	
工事名	R1徳土 徳島東インター線	徳・東沖洲 舗装工事 (2)	
路線名等	徳島東インター線		
工事箇所	徳島市東沖洲 (第2分割)		
図面名	横断図(その3)		
縮尺	1:100	図面番号	5 / 10
会社名			
事業者名	徳島県東部県土整備局<徳島>		

横断図(その4) S=1:100

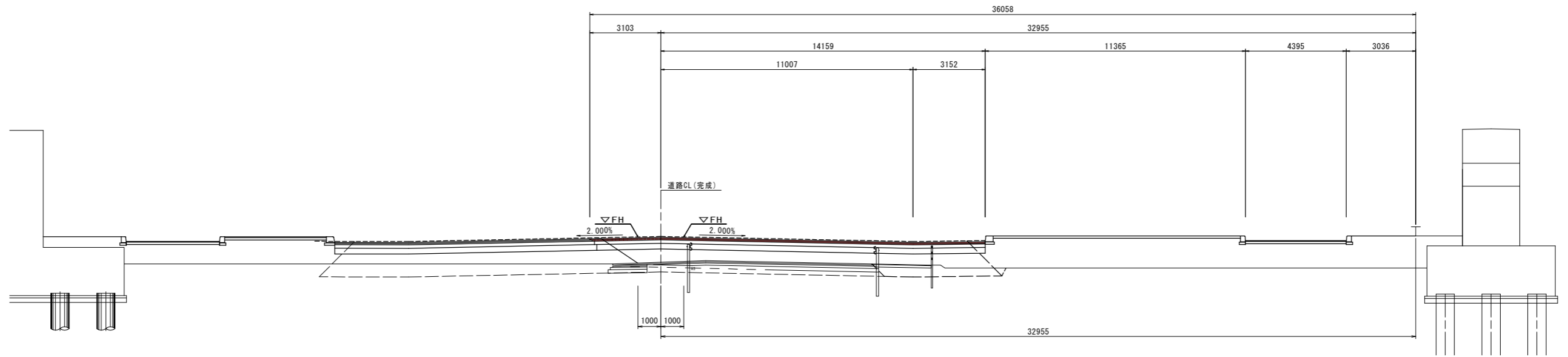
ステップ2

道路CL(完成)
No. 20+12.453
FH=4.609

測量CL
G-NO. 3
GH=3.433
FH=

舗装工			
名	称	左側	右側
車道舗装	中間層	14.56	
	基層	14.46	
	上層路盤	14.36	
	下層路盤	14.26	

道路CL(完成) No. 20+12.453			
道路土工		左側	右側
掘削	オープンカット	機質土	3.5
		B<2.5	-
		2.5≤B<4.0	-
路床盛土		4.0≤B	12.2
		B<2.5	-
		2.5≤B<4.0	4.1
路体盛土		4.0≤B	13.8
		B<2.5	-
		2.5≤B<4.0	-
歩道盛土		4.0≤B	4.9
		B<2.5	-
法面整形		盛土部	-
埋戻し	最大埋戻幅1m以上4m未満	-	-
	最大埋戻幅1m未満	-	0.1



DL=-5.000

【ステップ2】			
工事名	R1徳土 徳島東インター線 徳・東沖洲 舗装工事 (2)		
路線名等	徳島東インター線		
工事箇所	徳島市東沖洲 (第2分割)		
図面名	横断図(その4)		
縮尺	1:100	図面番号	6 / 10
会社名			
事業者名	徳島県東部県土整備局<徳島>		

横断図(その5) S=1:100

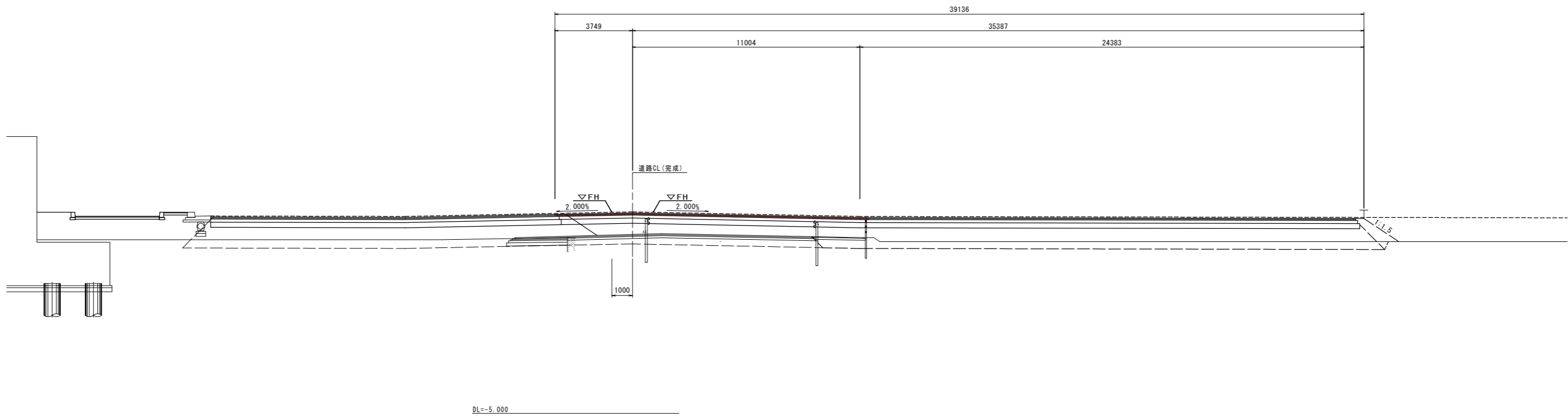
ステップ2

道路CL(完成)
No. 21+12.463
FH=4.724

測量CL
G-No. 4
GH=3.479
FH=

舗装工			
車道舗装	名称	左側	右側
		中間層	15.06
	基層	14.96	
	上層路盤	14.86	
	下層路盤	14.76	

道路土工			
名称	規格	道路CL(完成) No. 21+12.463	
		左側	右側
掘削	オープンカット	機質土	11.2
		B<2.5	-
		2.5≤B<4.0	-
路床盛土		4.0≤B	34.4
		B<2.5	0.9
		4.0≤B	-
路体盛土		2.5≤B<4.0	-
		B<2.5	-
		4.0≤B	-
歩道盛土		B<2.5	-
		2.5≤B<4.0	-
		4.0≤B	-
法面整形	盛土部	-	2.0
埋戻し	最大埋戻幅1m以上4m未満	-	-
	最大埋戻幅1m未満	-	0.1



【ステップ2】			
工事名	R1徳土 徳島東インター線 徳・東沖洲 舗装工事 (2)		
路線名等	徳島東インター線		
工事箇所	徳島市東沖洲 (第2分割)		
図面名	横断図(その5)		
縮尺	1:100	図面番号	7 / 10
会社名			
事業者名	徳島県東部県土整備局<徳島>		

横断図(その6) S=1:100

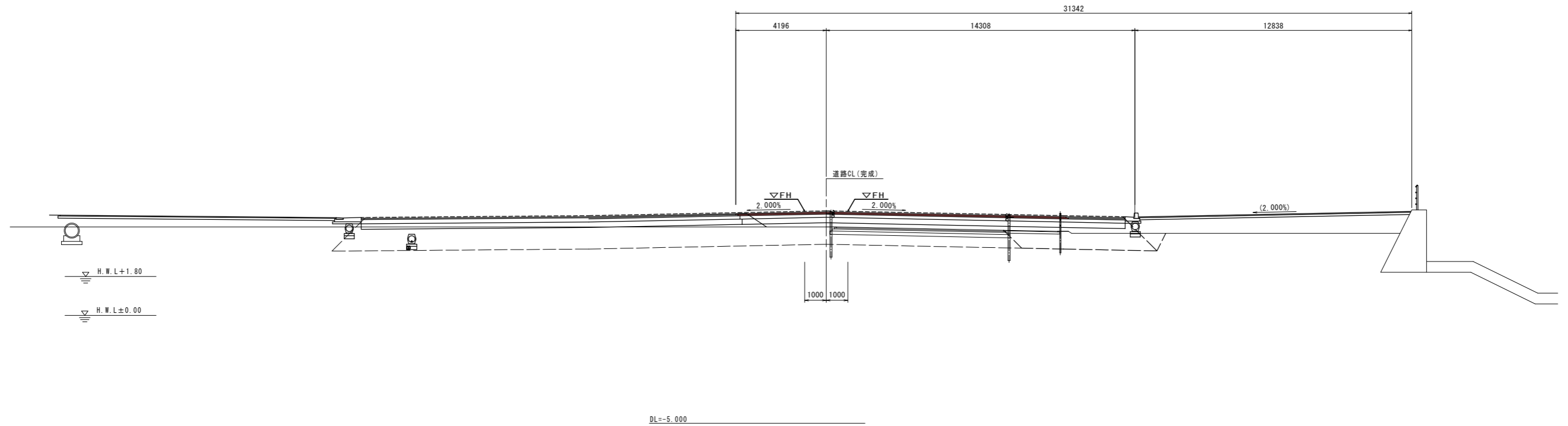
ステップ2

道路CL(完成)
No. 22+12.468
FH=4.825

測量CL
G-NO. 5
GH=3.707
FH=

舗装工			
車道舗装	名称	左側	右側
	中間層		15.32
基層		15.22	
上層路盤		15.12	
下層路盤		15.02	

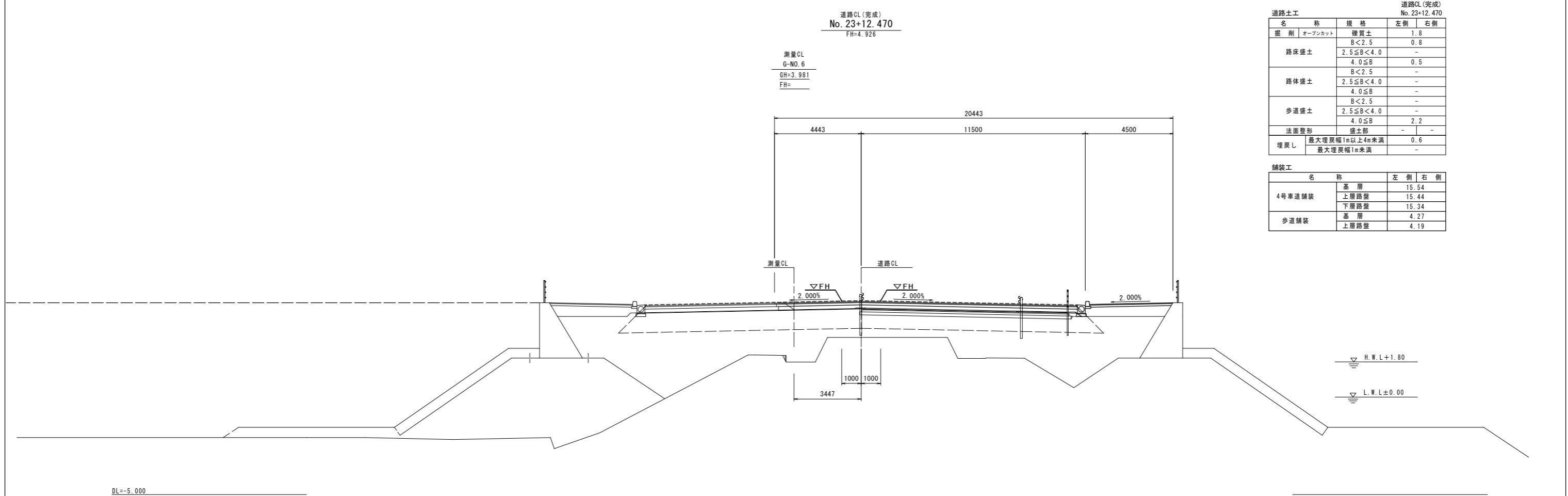
道路土工			
名称	規格	道路CL(完成) No. 22+12.468	
		左側	右側
掘削	オープンカット	5.8	
	B < 2.5	-	
	2.5 ≤ B < 4.0	-	
路床盛土	4.0 ≤ B	9.1	
	B < 2.5	-	
	2.5 ≤ B < 4.0	-	
路体盛土	4.0 ≤ B	-	
	B < 2.5	-	
	2.5 ≤ B < 4.0	-	
歩道盛土	4.0 ≤ B	9.2	
	B < 2.5	-	
法面整形	盛土部	-	-
埋戻し	最大埋戻幅1m以上4m未満	0.5	
	最大埋戻幅1m未満	-	



【ステップ2】			
工事名	R1徳土 徳島東インター線 徳・東沖洲 舗装工事 (2)		
路線名等	徳島東インター線		
工事箇所	徳島市東沖洲 (第2分割)		
図面名	横断図(その6)		
縮尺	1:100	図面番号	8 / 10
会社名			
事業者名	徳島県東部県土整備局<徳島>		

横断図(その7) S=1:100

ステップ2



道路土工		規格		道路CL (完成) No. 23+12.470	
名称	規格	左側	右側	左側	右側
掘削	オープンカット	機質土	1.8		
		B < 2.5	0.8		
		2.5 ≤ B < 4.0	-		
路床盛土		4.0 ≤ B	0.5		
		B < 2.5	-		
路体盛土		2.5 ≤ B < 4.0	-		
		4.0 ≤ B	-		
歩道盛土		B < 2.5	-		
		2.5 ≤ B < 4.0	-		
		4.0 ≤ B	2.2		
法面整形	盛土部	-	-		
埋戻し	最大埋戻幅1m以上4m未満		0.6		
	最大埋戻幅1m未満		-		

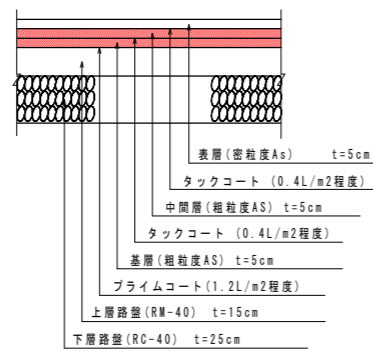
舗装工		規格		左側		右側	
名称	規格	左側	右側	左側	右側	左側	右側
4号車道舗装	基層		15.54				
	上層路盤		15.44				
	下層路盤		15.34				
歩道舗装	基層		4.27				
	上層路盤		4.19				

【ステップ2】		No. 23+12.470	
工事名	R1徳土 徳島東インター線 徳・東沖洲 舗装工事 (2)		
路線名等	徳島東インター線		
工事箇所	徳島市東沖洲 (第2分割)		
図面名	横断図(その7)		
縮尺	1:100	図面番号	9 / 10
会社名			
事業者名	徳島県東部県土整備局<徳島>		

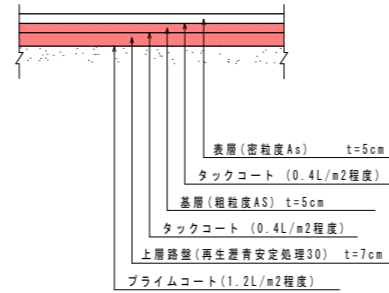
構造図

ステップ2

車道舗装 S=1:20
(N6 設計CBR12) (設計期間20年)



3号車道舗装 S=1:20
(N6 設計CBR12) (設計期間10年)



【ステップ2】			
工事名	R1徳土 徳島東インター線 徳・東沖洲 舗装工事 (2)		
路線名等	徳島東インター線		
工事箇所	徳島市東沖洲 (第2分割)		
図面名	構造図		
縮尺	図示	図面番号	10 / 10
会社名			
事業者名	徳島県東部県土整備局<徳島>		